

# Teknisk datablad

## TP-pendel/væg- og loftpendel TPSAG

Art.-Nr. 6366015



TP-konsol med klemlaser til fastgørelse af gitterbakker uden brug af skruer.



<b>St</b>	Stål
<b>FS</b>	båndgalvaniseret

Tillægsprodukt tekst henvisning	Af stabilitetsmæssige årsager bør afstandsstykket type DS 4 altid anvendes, hvis konsollen fastgøres direkte i væggen eller profilerne skrues sammen.
Produkttekst leveringsomfang	På TP-konsollen er det muligt at fastgøre gitterbakker med en maskevidde på 50 x 100 mm f.eks. type GRL, GR og GRM uden brug af skruer.

### Stamdata

Varenr.	6366015
Type	TPSAG 145 FS
Betegnelse 1	TP konsol til væg eller loftpendel
Betegnelse 2	til gitterbakke
Dimension	B145mm
Materiale	Stål
Materiale forkortelse	St
Overflade	båndgalvaniseret
Overflade iht. DIN	DIN EN 10346
Overflade forkortelse	FS
Mindste salgsenhed	1,00 Stykke
Vægt	33,00 kg/100 styk

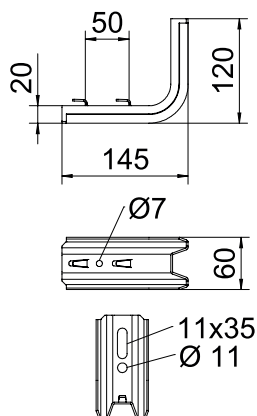
# Teknisk datablad

## TP-pendel/væg- og loftpendel TPSAG

Art.-Nr. 6366015

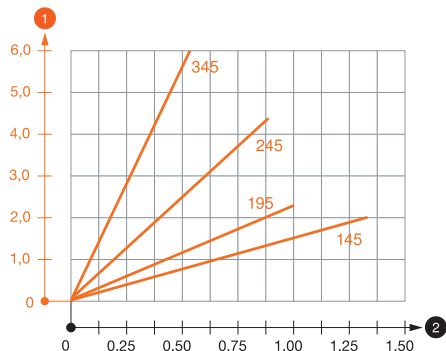


### Tekniske data



Længde	145,00 mm
Bredde	145,00 mm
Sidehøjde	55,00 mm
Mål B	145,00 mm
Mål L	50,00 mm
Mål værdi	20 x 60 x 2
Udførelse	S-profil
F i kN	1,50 kN
Til bredde	100,00 - 100,00 mm
Egnet til funktionssikkerhed	<input type="checkbox"/>
Rustfrit stål, bejdset	<input type="checkbox"/>

### Belastningsdiagrammer



Belastningsværdioverskrift\_dylvparameter

Fodnote til belastningstabel

Belastningsparametre for pløk til TP-konsol

Maks. belastning  $F_{total}$  = kabelvægt + kabelbakke + konsol. Angivelserne vedrørende bæreevne øges kraftigt ved anvendelse i ikke-revnet beton. De oplyste værdier bygger på beton med styrkeklasse C20/25. Byggetilsynsmyndighedernes monteringsbetingelser (pløkke) skal overholdes!

Belastningsdiagram konsol TPSAG

1 Nedbøjning af konsolspidsen ved tilladt konsolbelastning

2 Tilladt konsolbelastning i kN uden personbelastning

— Belastningskurve med konsollængder i mm

### Belastningsparametre for pløk til TP-konsol

Vægfastgøring				
	Maksimal belastning [kN]			
	Konsolbredde [mm]			
	Dyvel type	145	195	245
BZ-U 8-30-41/95	1,00	0,80	0,70	0,50
BZ-U 10-30-50/110	1,50	1,00	0,90	0,55

Maks. belastning  $F_{total}$  = kabelvægt + kabelbakke + konsol. Angivelserne vedrørende bæreevne øges kraftigt ved anvendelse i ikke-revnet beton. De oplyste værdier bygger på beton med styrkeklasse C20/25. Byggetilsynsmyndighedernes monteringsbetingelser (pløkke) skal overholdes!

### Belastningsparametre for pløk til TP-konsol

T1	Vægfastgøring				
T2		Maksimal belastning [kN]			
T3		Konsolbredde [mm]			
T4	Dyvel type	145	195	245	345
	BZ-U 8-30-41/95	1	0,8	0,7	0,5
	BZ-U 10-30-50/110	1,5	1	0,9	0,55